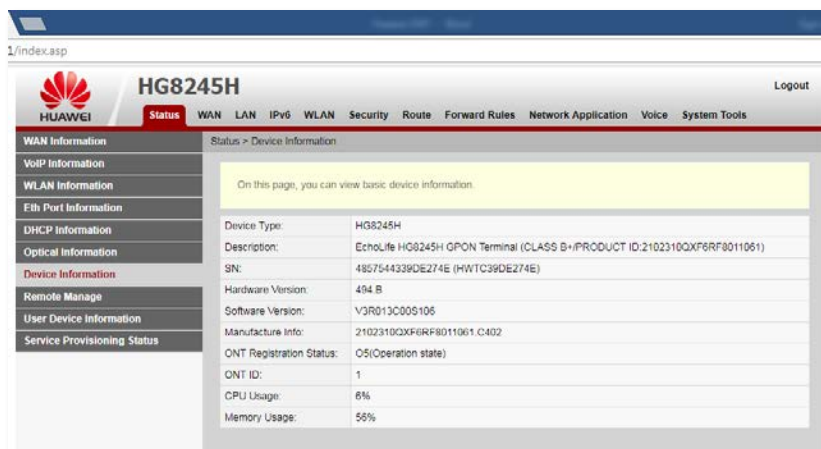


Masuk ke ONT Huawei

1. Konek ke ONT (via kabel atau pun Wifi)
2. Masukkan IP 192.168.100.1 di browser seperti gambar di bawah:

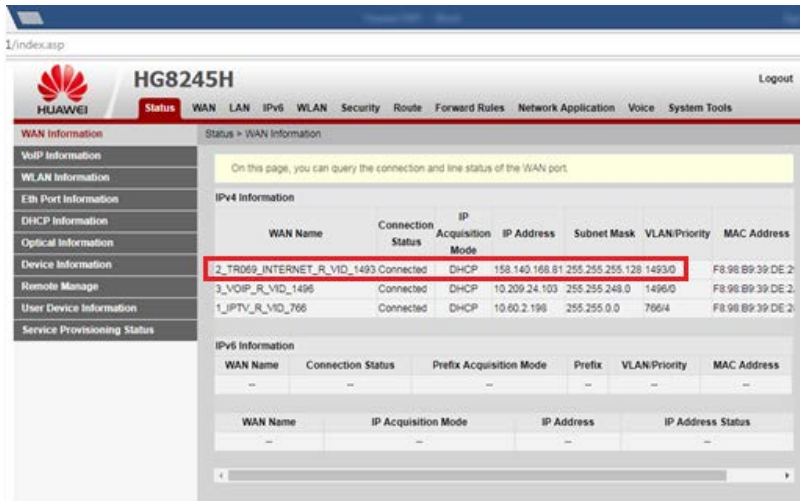


3. Username telecomadmin, password admintelecom. Setelah username dan password dimasukan, klik login
4. Setelah login, anda akan ke halaman utama (seperti gambar di bawah)



Kendala: Internet no Access

1. Cek lampu PON, apabila merah berarti kabel ke ONT terputus.
2. Cek IP di ONT



Cek apakah ONT mendapatkan IP di VLAN tersebut sesuai dengan gambar di atas. Apabila IP kosong, maka coba restart perangkat ONT anda (bisa dilakukan dengan menekan tombol power).

Caranya adalah dengan membuka CMD dari windows:



Setelah itu akan keluar window hitam. Lakukan beberapa command di bawah:

Ping Default Gateway

```
C:\>ping 10.57.0.1

Pinging 10.57.0.1 with 32 bytes of data:
Reply from 10.57.0.1: bytes=32 time=1ms TTL=254
Reply from 10.57.0.1: bytes=32 time=1ms TTL=254
Reply from 10.57.0.1: bytes=32 time=1ms TTL=254
Reply from 10.57.0.1: bytes=32 time=1ms TTL=254

Ping statistics for 10.57.0.1:
    Packets: Sent = 4, Received = 4, Lost = 0 (0% loss),
    Approximate round trip times in milli-seconds:
        Minimum = 1ms, Maximum = 1ms, Average = 1ms
```

Apabila ping putus, atau request timeout. Silahkan coba restart perangkat anda (dengan menekan tombol power).

Ping www.google.com

```
C:\>ping www.google.com

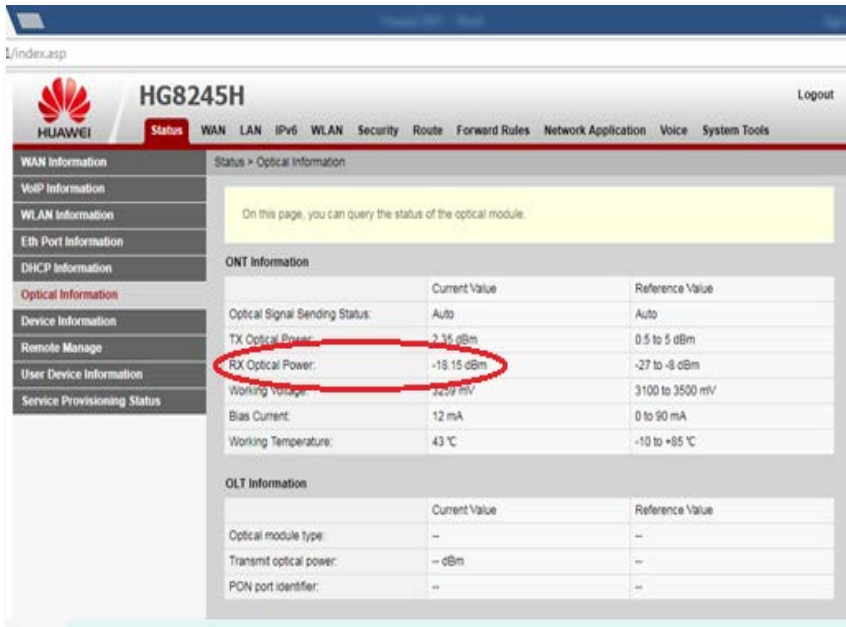
Pinging www.google.com [74.125.130.103] with 32 bytes of data:
Reply from 74.125.130.103: bytes=32 time=14ms TTL=44
Reply from 74.125.130.103: bytes=32 time=14ms TTL=44
Reply from 74.125.130.103: bytes=32 time=14ms TTL=44
Reply from 74.125.130.103: bytes=32 time=14ms TTL=44

Ping statistics for 74.125.130.103:
    Packets: Sent = 4, Received = 4, Lost = 0 (0% loss),
    Approximate round trip times in milli-seconds:
        Minimum = 14ms, Maximum = 14ms, Average = 14ms
```

Apabila ping putus, atau request timeout. Silahkan coba restart perangkat anda (dengan menekan tombol power).

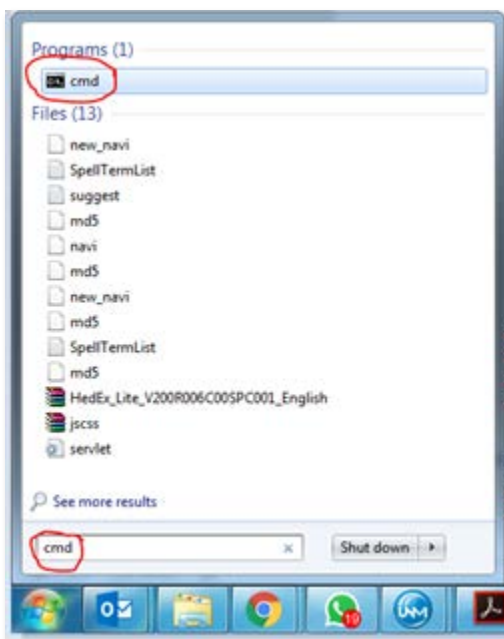
Kendala: Slow Speed

1. Cek optical power. Rangnya adalah -12 dbm sampai -24 dbm. Apabila diluar range, kemungkinan menyebabkan slow speed



2. Pastikan anda menggunakan koneksi internet, bukan OTT. Caranya adalah dengan cek traceroute www.google.com.

Caranya adalah dengan membuka CMD dari windows:



Setelah itu akan keluar window hitam. Lakukan beberapa command di bawah:

```
C:\>tracert www.google.com

Tracing route to www.google.com [74.125.130.99]
over a maximum of 30 hops:

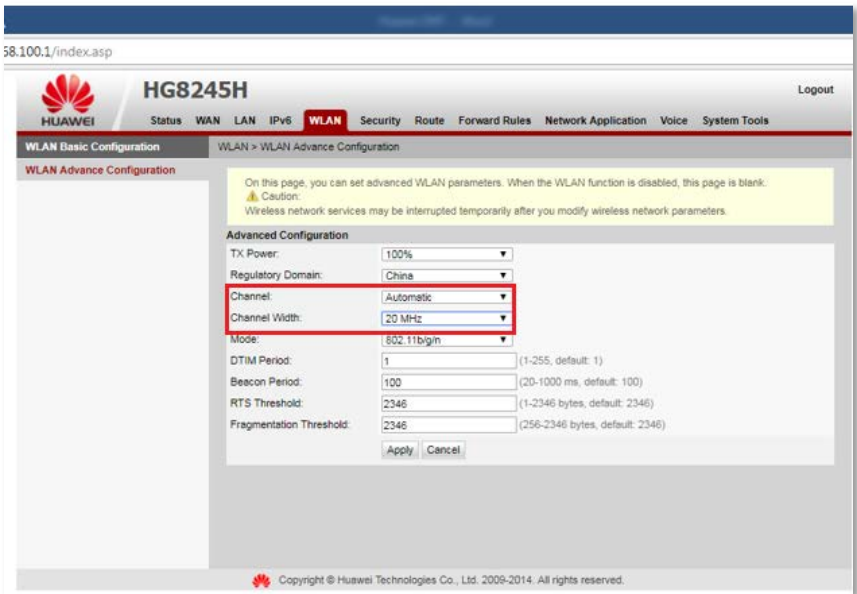
  0  <1 ms    <1 ms    <1 ms    192.168.1.1
  1  1 ms     1 ms     1 ms     10.57.0.1
  2  3 ms     3 ms     3 ms     host-103-47-132-89.myrepublic.co.id [103.47.132.89]
  3  2 ms     2 ms     2 ms     172.16.11.12
  4  5 ms     4 ms     3 ms     103.47.134.209
  5  15 ms    18 ms    14 ms    host-158.140.187-130.myrepublic.co.id [158.140.187.130]
  6  15 ms    14 ms    14 ms    108.170.240.236
  7  15 ms    14 ms    15 ms    209.85.243.209
  8  14 ms    14 ms    16 ms    209.85.255.80
  9  *        *        *        Request timed out.
 10 *        *        *        Request timed out.
 11 *        *        *        Request timed out.
 12 *        *        *        Request timed out.
 13 *        *        *        Request timed out.
 14 *        *        *        Request timed out.
 15 *        *        *        Request timed out.
 16 *        *        *        Request timed out.
 17 *        *        *        Request timed out.
 18 *        *        *        Request timed out.
 19 *        *        *        Request timed out.
 20 15 ms    15 ms    15 ms    sb-in-f99.1e100.net [74.125.130.99]

Trace complete.
```

Pastikan default gateway anda muncul di salah satu hop awal (pada gambar di atas, default gateway 10.57.0.1 muncul di hop kedua). Apabila IP default gateway tidak muncul, kemungkinan anda bukan terkoneksi dengan koneksi internet, tetapi menggunakan OTT untuk TV.

3. Slow speed wifi bisa diakibatkan oleh terjadinya interferensi. Coba ganti channel wifi perangkat anda. Caranya adalah sbb:

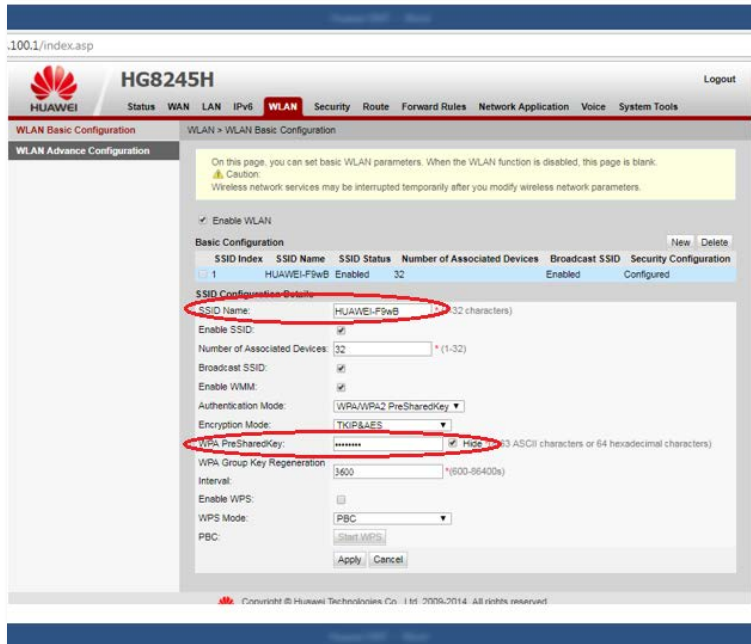
Pilih tab WLAN >WLAN Advanced Configuration. Ganti Frequency (channel) ke nomor lain, misal ke channel 6. Selain itu, coba besarkan bandwidth WiFi dari 20Mhz ke 40Mhz.



Interferensi dapat dilihat dengan aplikasi android WiFi analyzer.

Kendala: WiFi berubah/password WiFi berubah

Untuk melihat setting wifi, Pilih tab Network > Wlan Settings > Advanced. SSID name adalah nama WiFi anda. Apabila ingin mengganti password, silahkan ganti bagian pass phrase.



Cara mengubah port 2,3,4 untuk digunakan internet:

Pilih tab WAN, klik VLAN internet (seperti gambar di bawah). Klik port LAN1 sampai 4, lalu apply.

